

# 「PBS-D600 データ入カソフト」 アップデートのしかた

「PBS-D600 データ入カソフト」(以下、「本ソフト」と記します)をアップデートする場合は、必ずご使用になるパソコンに管理者権限のあるユーザーでログオンして、他のアプリケーションをすべて終了してから行ってください。

アップデートは次の手順で行います。

(画面は Windows 10 の例)

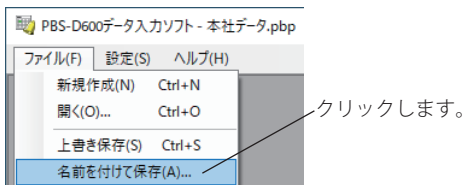
## 【事前準備】

- ① 本ソフトが「一般用」で使用されているか「学校用」で使用されているかを確認します。

【「一般用」の例】



- ② 現在の本ソフトの登録値を制御用パソコンや USB メモリに保存するため、メニューバーから「ファイル」→「名前を付けて保存」をクリックします。



- ③ ファイルの保存先を選択して、[保存] ボタンをクリックします。



## 【本ソフトのアップデート】

- ① 本ソフトや他のソフトをすべて終了します。
- ② 当社ホームページからダウンロードした圧縮ファイルを、デスクトップなどに解凍します。  
※「Updater」フォルダ内に「App」フォルダがあることを確認してください。
- ③ 「Updater」フォルダ内の「Update.exe」を右クリックして表示されるメニューから [管理者として実行] をクリックします。  
・【ユーザーアカウント制御】画面が表示されます。

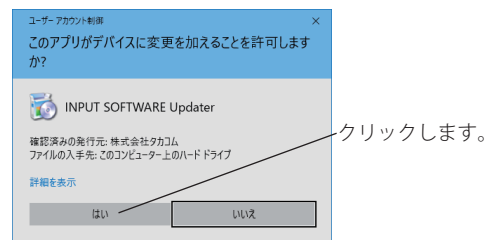
## ワンポイント

- 管理者権限のないユーザーでアップデートした場合は、以下のメッセージが出力されます。



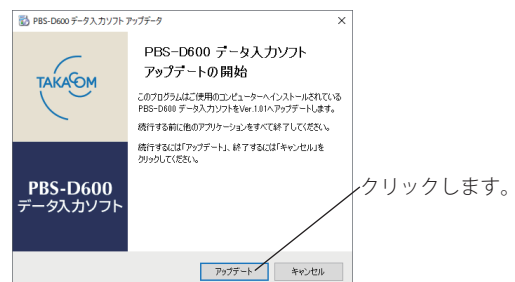
[OK] ボタンをクリックして、管理者権限のあるユーザーでパソコンにログオンしてからアップデートを実施してください。

- ④ [はい] ボタンをクリックします。



- ・【PBS-D600データ入カソフトアップデートの開始】画面が表示されます。

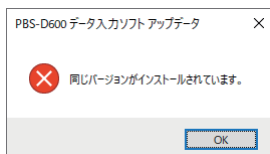
- ⑤ [アップデート] ボタンをクリックします。



- ・PBS-D600 データ入カソフトがアップデートされます。
- ・アップデートが完了すると完了画面が表示されます。

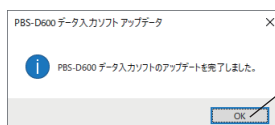
## ワンポイント

- 手順⑤で以下のメッセージが表示された場合は、アップデートは不要です。



[OK] ボタンをクリックして、アップデートを終了してください。

- ⑥ [OK] ボタンをクリックします。



をクリックします。

- ・【PBS-D600データ入力ソフトアップデートの終了】画面が表示されます。

- ⑦ [終了] ボタンをクリックします。



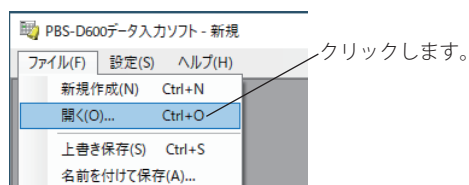
をクリックします。

## 【後処理】

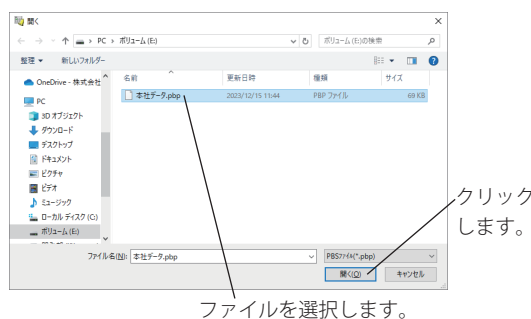
- ① 本ソフトを起動します。起動のしかたは、本ソフトの取扱説明書を参照してください。

- ・起動オプションで一般用または学校用の選択画面が表示されるため、アップデート前と同様に、[一般用] ボタンまたは[学校用] ボタンをクリックしてください。

- ② 事前準備で保存した登録値を読み込むため、メニューバーから「ファイル」→「開く」をクリックします。



- ③ 事前準備で保存したファイルを選択して、[開く] ボタンをクリックします。



- ④ 以上でアップデート作業は終了です。

## <祝日スケジュールが祝日法改正前の内容の場合>

祝日を独自に追加していた場合は、祝日の既定値を読み込んだあとに、再度、祝日を登録してください。

- (1) 祝日スケジュールの画面で、祝日の既定値を読み込みます。

詳細については、当社ホームページのサポート情報における「国民の祝日に関する年間プログラムの設定方法について」を参照してください。

- ・当社ホームページ「<https://www.takacom.co.jp/>」
- ・本ソフトの取扱説明書とあわせて確認してください。

- (2) 祝日を再度登録します。