



承認図

L形分岐用3号接続端子かん

A0206-2J

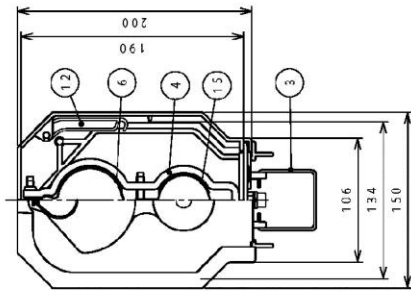
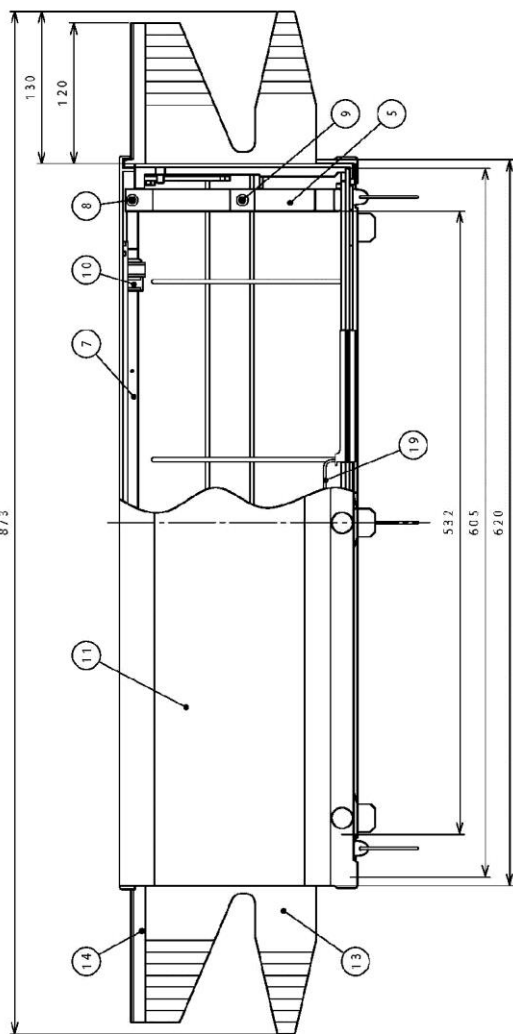


仕様書

L形分岐用3号接続端子かん

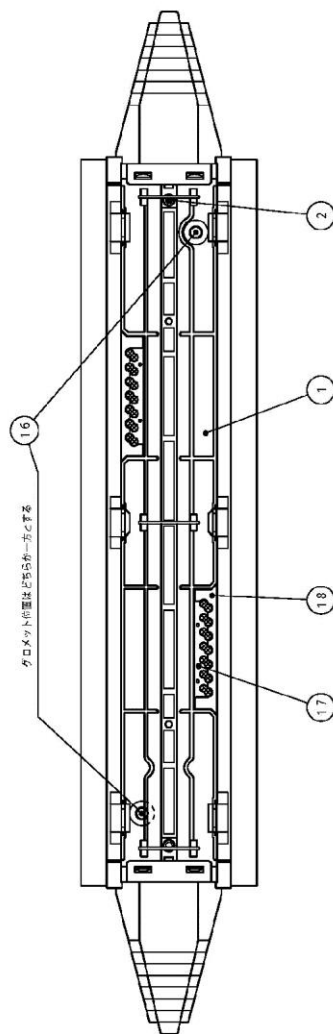
A0206-2J

外観図



単位：mm

| | | | |
|----|----------------|---|--------|
| 19 | 連結紐 | 1 | プラスチック |
| 18 | スリット押え板 | 2 | P.P |
| 17 | スリット板 | 2 | プラスチック |
| 16 | ビニル電線用グロメット | 1 | EPDM |
| 15 | L形分岐用インナクランプ | 2 | SUS304 |
| 14 | ノズルロック | 2 | P.E |
| 13 | L形分岐用制壁 | 2 | P.E |
| 12 | カバ ホルダ | 4 | P.P |
| 11 | L形カバ | 1 | P.P |
| 10 | カバロック | 2 | P.P |
| 9 | 締付ねじ (B) | 2 | SUSXM7 |
| 8 | 締付ねじ (A) | 2 | SUSXM7 |
| 7 | 補強板 | 1 | SUS304 |
| 6 | M/L形分岐用インナクランプ | 2 | SUS304 |
| 5 | 可動金具 | 2 | A6063S |
| 4 | 固定金具 | 2 | A6063S |
| 3 | 屋外線ガイド | 3 | SUS304 |
| 2 | 締付ねじ (C) | 2 | SUSXM7 |
| 1 | 底板 | 1 | P.P |



| 番号 | 名称 | 数量 | 材質 | 処理 | 備考 |
|----------------|----|----------|----|----|----|
| L形分岐用 3号接続端子かん | | | | | |
| 構造図 | | | | | |
| 株式会社 タカコム | | A0206-2J | | | |