

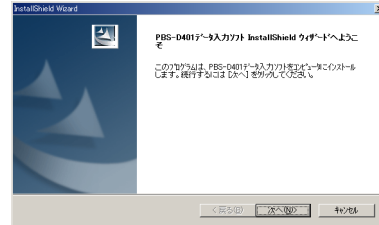
# 2 PBS-D401 データ入カソフト をセットアップする

◎ お手持ちのパソコンへ、添付のCD-ROMから「PBS-D401 データ入カソフト」をインストールします。

## ■ インストールのしかた

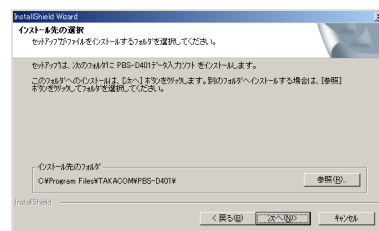
1

- ① 添付の「PBS-D401 データ入カソフト CD-ROM」をCD-ROMドライブへ挿入する。
  - ・ 自動的にインストールウィザードが起動します。
- ② [次へ] ボタンをクリックする。



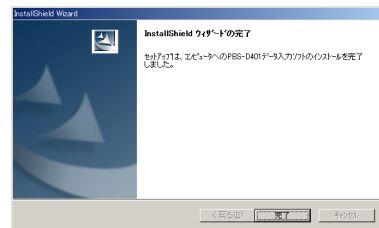
2

- ① インストール先の選択画面で、そのままであれば[次へ]ボタンをクリックする。変更が必要であれば、[参照]ボタンをクリックして、インストール先を指定する。
  - ・ インストールが始まります。以降は画面の指示に従ってください。



3

- ① インストールが終わると完了の画面が表示されます。[完了]ボタンをクリックすると終了です。
  - ・ 必要であればシステムを再起動します。



### 👉 ワンポイント

自動で立ち上がらないときは、次の操作をしてください。

- 1 デスクトップで、[スタート]ボタンをクリックする。
  - ・ 「スタートメニュー」が表示されます。
- 2 「スタートメニュー」の[ア]を指定して[実行]をクリックする。
  - ・ コマンド入力画面になります。
- 3 ダイアログボックスへ、「0:¥SETUP」と入力し、[OK]ボタンをクリックする。
  - ・ 「0:」は、CD-ROMドライブ名です。
- 4 以下、「■インストールのしかた」の手順1の②から操作します。

### 👉 ワンポイント

Windows2000 / XPをご利用の場合は、次の点にご注意ください。

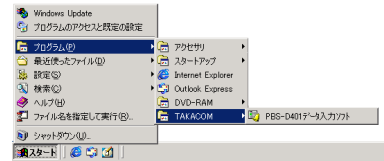
- 1 本ソフトのインストールおよび削除は、必ず、「Administrators (管理者)」としての権限を持つユーザーが行ってください。
- 2 インストールするフォルダは、必ずフルコントロール（読み書き、削除等）ができるフォルダにしてください。
- 3 NTFS ファイルシステムを使用してハードディスクをフォーマットしている場合は、クォータ制限（コンピュータを使用するユーザーごとに使用できるディスクの容量制限）に注意して、ハードディスクの空き容量を25MB以上確保してください。

### ■一般用または学校用ソフトの選択

◎ 本ソフトは、一般用と学校用の2種類ありますが、両方同時にセットアップできません。最初に本ソフトを起動して、一般用でお使いになるか、または、学校用でお使いになるかを選択します。一旦、選択したあとは、以後、そのソフトで起動します。

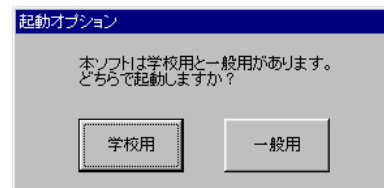
1

- ① [スタート] ボタンをクリックする。
  - ・ 「スタートメニュー」が表示されます。
- ② [プログラム] をポイントする。
- ③ [TAKACOM] をポイントする。
- ④ [PBS-D401 データ入力ソフト] をクリックする。
  - ・ 一般用または学校用の選択画面が表示されます。



2

- ① 一般用または学校用を選択します。
  - 一般用でお使いになるときは、[一般用] ボタンをクリックする。
  - 学校用でお使いになるときは、[学校用] ボタンをクリックする。



3

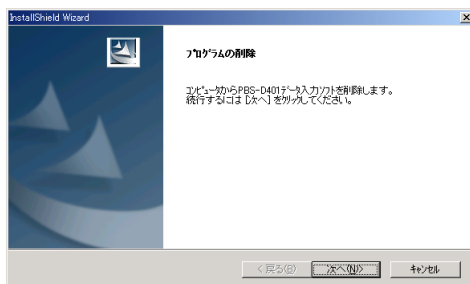
- ① 本ソフトが起動し、初期画面が表示されます。
  - ・ 本ソフトが起動する前に、ヘルプの〈はじめに〉が表示されます。[閉じる] ボタンをクリックします。
- ② [終了] ボタンをクリックする。
  - ・ 本ソフトを閉じます。



### 本ソフトを削除するには

一般用と学校用を間違えてインストールしたときや、本ソフトを削除したいときは、次の操作をします。

- 1 「コントロールパネル」の [アプリケーションの追加と削除] を開き、一覧の中から [PBS-D401 データ入力ソフト] を選択します。
- 2 [追加と削除] ボタンをクリックします。
- 3 「プログラムの削除」画面が表示されますので、[次へ] ボタンをクリックします。あとは画面の指示に従ってください。



### ワンポイント

- 一般用と学校用は、最初の起動時にどちらか選択しますので、インストールされるファイルは同じものです。従って、一般用と学校用を同じフォルダにインストールすることはできません。
- セットアップするときは、起動している他のアプリケーションをすべて終了させてください。
- セットアップ時に、お使いのパソコンによっては、メッセージウィンドウが表示されることがあります。メッセージに従って操作してください。