



# 「IVR-2430 データ入力ソフト」 インストールのしかた

## インストールの前に

### ■ 接続できるパソコン

- ・ OS : Windows 10/8.1/7 SP1/Vista SP2 日本語版
- ・ CPU : OS が推奨する環境以上
- ・ メモリ : OS が推奨する環境以上
- ・ ハードディスク : 300MB 以上の空き容量
- ・ ソフトウェア : Microsoft Excel 2016/2013/2010/2007 (※1)
- ・ サウンド : Wave ファイル (8kHz,8bit、Mono、 $\mu$ -law) が再生できること
- ・ ディスプレイ : 解像度 1024 X 768 ドット以上、画面の色 High Color(16bit) 以上
- ・ USB : 2.0/1.1 インターフェースがあること
- ・ LAN : 通信プロトコル TCP/IP、インターフェース 10BASE-T ,100BASE-TX
- ・ CD-ROM ドライブがあること (インストール用)

●商品名は各社の商標または登録商標です。

※1 : 「着信応答データの集計/確認」に使用します。

### ■ お使いになるときの注意

- インストールをするときは、ほかのソフトをすべて終了してから行ってください。
- インストールやアンインストールは、管理者権限を持ったユーザー (たとえば Administrator) でログオンして実施してください。
- インストールするフォルダは、必ずフルコントロール (読み書き、削除など) ができるフォルダにしてください。
- 本ソフトをご利用いただくには、カードライトアダプタ CWA-100 が必要です。

### ■ 旧版のデータ入力ソフトをご利用のとき

旧版をご利用になっている場合は、次の手順でインストールしてください。

- (1) 最初に旧版をアンインストールします。
- (2) 本ソフトをインストールします。

最初に旧版をアンインストールしないと本ソフトを正常にインストールすることができません。

### ● 旧版の削除 (アンインストール) のしかた

旧版の「IVR-2430 データ入力ソフト」を削除するときは、次の手順で行います。(Windows7 の操作例)

- ① 本ソフトを終了します。
- ② メニューバーを「スタート」→「コントロールパネル」の順にクリックします。
- ③ 【表示方法 : カテゴリの場合】  
「プログラムのアンインストール」を開きます。  
【表示方法 : 大きいアイコンまたは小さいアイコンの場合】  
「プログラムと機能」を開きます。
- ④ 「IVR-2430 データ入力ソフト」を選んで削除します。

### 免責事項について

お客様が本ソフトウェアを使用し、または運用した結果、直接的または間接的に生じる損害について、当社は一切責任を負いませんのであらかじめご了承ください。

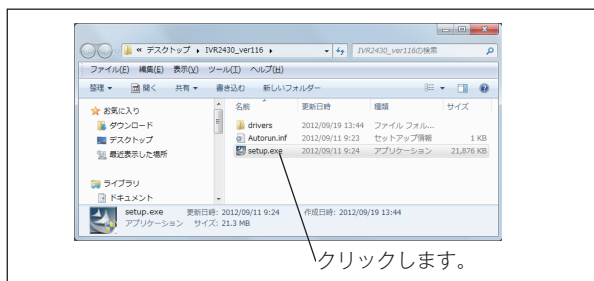
# インストールのしかた

## STOP お願い

- 本ソフトを新規にインストールする場合は、インストールが終了するまでカードライトアダプタ CWA-100 を USB に接続しないでください。  
接続されている場合は USB ケーブルを抜いてください。

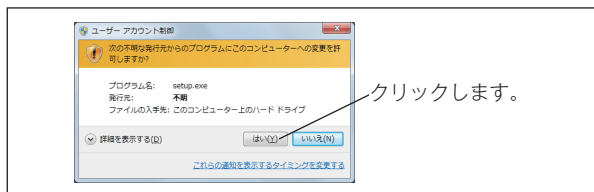
※ Windows 7 の操作例

- ① ほかのソフトをすべて終了します。
- ② デスクトップなどにダウンロードして解凍した「IVR2430\_ver\*\*\*」フォルダ内の“setup.exe”をダブルクリックします。(\*\*\*はバージョン番号)



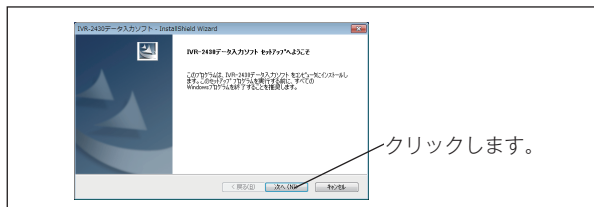
- ③ 【ユーザーアカウント制御】画面の [はい] ボタンをクリックします。

※ Windows Vista の場合は [許可] をクリックします。

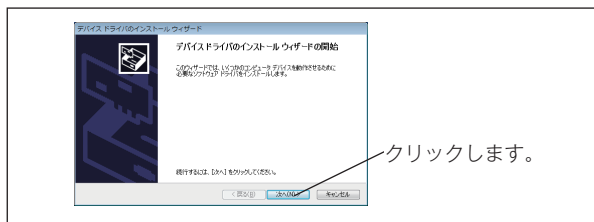


- ④ インストールプログラムが起動します。[次へ] をクリックします。

※以降は画面の指示に従ってインストールしてください。



- ⑤ インストールの途中で【デバイスドライバのインストールウィザードの開始】画面が表示されます。[次へ] をクリックします。



- ⑥ 【Windows セキュリティ】の [インストール] をクリックし、デバイスドライバをインストールしてください。



- ⑦ デバイスドライバのインストール完了後、本ソフトのインストールを完了します。

- ⑧ 画面の指示に従って、必要であればシステムを再起動します。

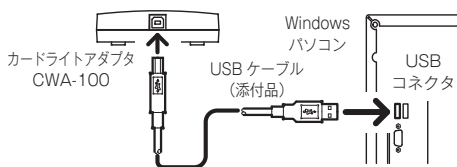
新規に本ソフトをインストールする場合は、引き続き以下の手順でカードライトアダプタ CWA-100 のドライバをインストールしてください。  
旧バージョンからのバージョンアップの場合は、以下の操作は必要ありません。

## CWA-100 のドライバのインストール

※ Windows 7 の操作例

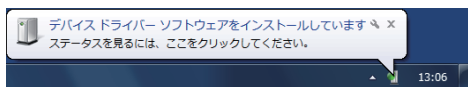
- ① カードライトアダプタ CWA-100 をパソコンに USB 接続します。

### CWA-100 とパソコンの接続



CWA-100 と、お手持ちの Windows パソコンを、添付の USB ケーブルで接続します。パソコンの USB コネクタの位置はパソコンによって異なります。パソコンの取扱説明書をご覧ください。

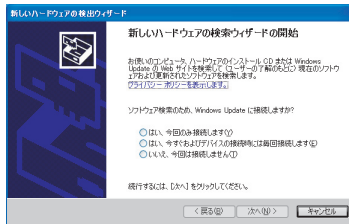
- ② CWA-100 を接続すると、次の画面が表示され、自動的に設定が始まります。



- ③ しばらくして、設定が完了します。

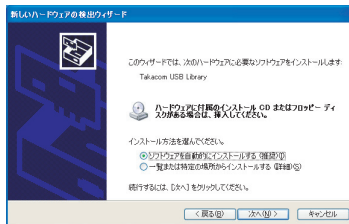
### ◆ 以下の画面が表示された場合は

- 次の画面が表示された場合は、「いいえ、今回は接続しません」を選択し [次へ] をクリックします。



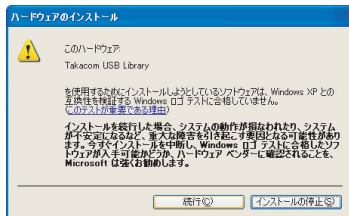
設定が再開します。

- 次の画面が表示された場合は、「ソフトウェアを自動的にインストールする (推奨)」を選択し、[次へ] ボタンをクリックします。



設定が再開します。

- 次の画面が表示された場合は、[続行] ボタンをクリックします。



設定が再開します。