



「自動放送機能付プログラムチャイム PBS-D500/D500Ⅱ」

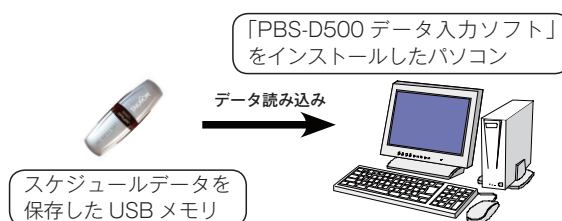
USBメモリのデータをパソコンに読み込む方法

- USBメモリに保存したスケジュールデータを、新しくインストールした「PBS-D500 データ入カソフト」で利用する場合は、以下の手順で USBメモリのデータをパソコンに読み込んでください。
- 「PBS-D500/D500Ⅱ本体」および「PBS-D500 データ入カソフト」の取り扱いについては、取扱説明書をご覧ください。
- ご使用いただくパソコンの OS は、「Microsoft Windows 10/8.1/7 SP1（日本語版）」です。

※ 商品名は各社の商標または登録商標です。

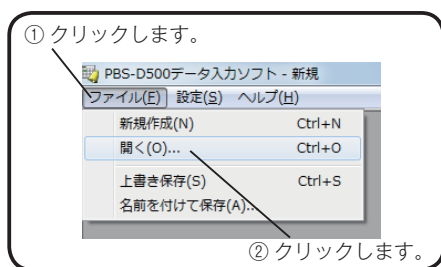
(画面は Windows 7 の例)

- 1** 「PBS-D500 データ入カソフト」の「装置用データの作成」でスケジュールを保存した USBメモリをパソコンに接続します。
- ※ USBメモリの内容が表示された場合は、リムーバブルディスクのドライブ名を確認して、[×]（閉じる）ボタンで閉じておきます。

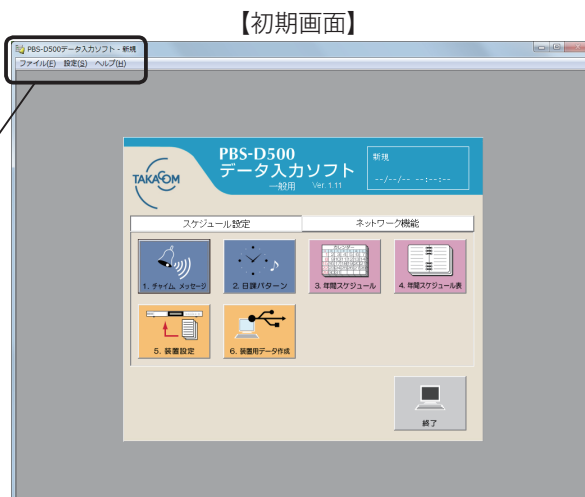


- 2** 「PBS-D500 データ入カソフト」を起動します。
- ※ 【初期画面】を表示します。

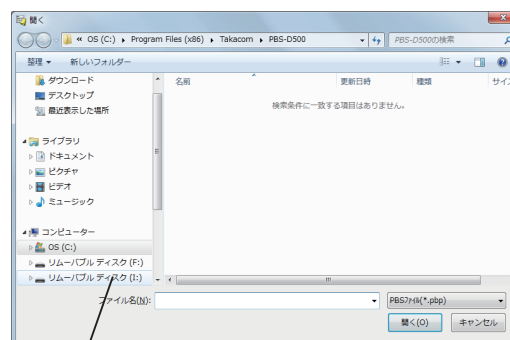
- 3** 【初期画面】左上の「ファイル」をクリックし、ファイルメニューから「開く」をクリックします。



※ 【ファイルの場所】画面を表示します。



- 4** 表示される一覧から USBメモリを接続したリムーバブルディスクを選択します。

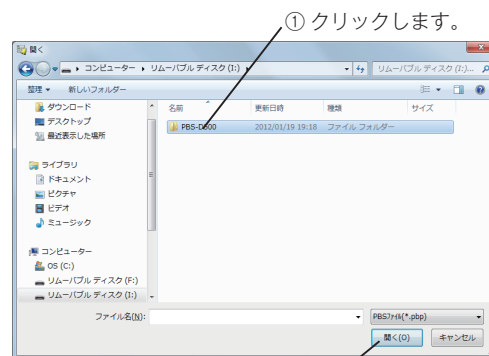


例は、USBメモリをリムーバブルディスク (I) に接続した場合です。リムーバブルディスクのドライブ名はあらかじめ確認しておいてください。

※ USBメモリの内容を表示します。

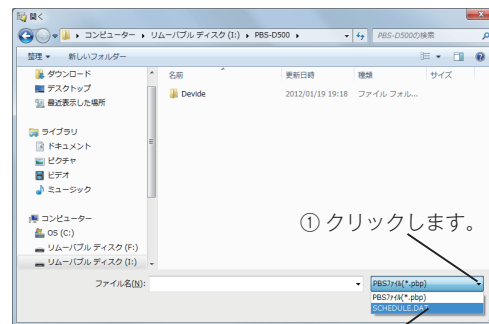
5

表示される「PBS-D500」フォルダをクリックして、[開く] ボタンをクリックします。



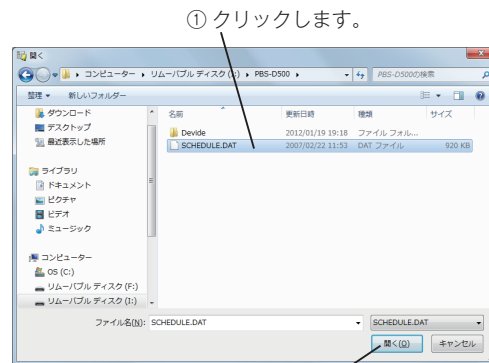
6

[▼] をクリックして、「SCHEDULE.DAT」をクリックします。



7

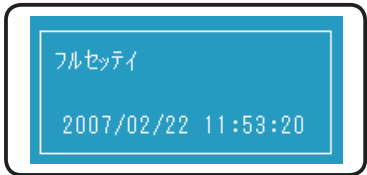
表示される「SCHEDULE.DAT」をクリックして、[開く] ボタンをクリックします。



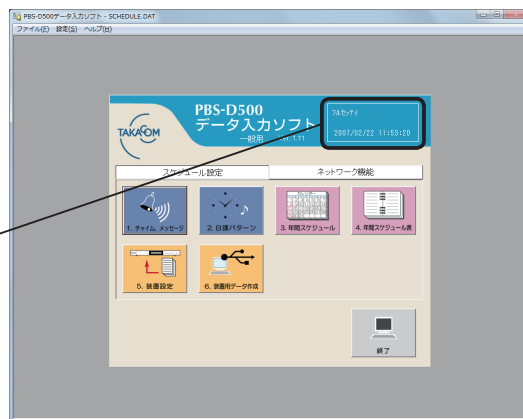
8

スケジュールデータが書き込まれて、【初期画面】を表示します。

※【初期画面】の右上に書き込まれたファイル名と作成日時を表示します。

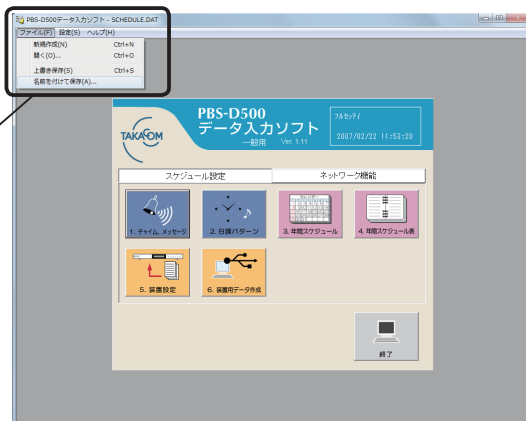
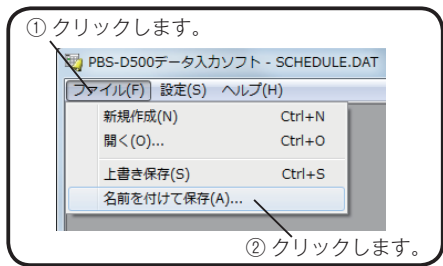


(例) USB メモリに保存されていたスケジュール名と作成日時。



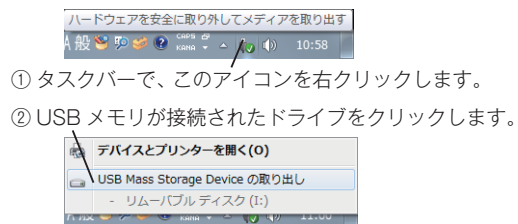
9

スケジュールデータをパソコンに保存する場合は、【初期画面】左上の「ファイル」をクリックし、ファイルメニューから [名前をつけて保存] で保存場所を指定して保存します。



10

「ハードウェアの安全な取り外し」の手順に従って、USB メモリを取り外します。



- ① タスクバーで、このアイコンを右クリックします。
- ② USB メモリが接続されたドライブをクリックします。