



Wi-Fiリサーチキット

Wi-Fi電波調査の効率化に

**一人で簡単に調査
工数を軽減！**



- 軽量・コンパクト、一人でも持ち運びが容易
- Wi-Fiアクセスポイントの高さや水平/垂直など、自由に調整
- 小型のバッテリー（別売）で電源確保が不要



電波調査の効率化/工数軽減 最適な設置場所を安全且つ効率的に調査

Wi-Fiリサーチキット

軽量・コンパクトで移動が容易

- 軽量・コンパクトなので一人で簡単に移動でき電波調査ができます。
- キットの重さは約3.2kgなので片手でも簡単に持ち運びできます。

Wi-Fiアクセスポイントの着脱が容易

- パネを利用して、Wi-Fiアクセスポイントを固定する方式なので、簡単にしっかりと固定でき、また着脱も容易です。

Wi-Fiアクセスポイントの位置を柔軟調整

- キットの一脚を伸縮することで、約1.8～3mの範囲で高さを調整することができます。
- 雲台の角度を変えることで、垂直方向(壁)、水平方向(天井)のどちらの向きにも対応できます。

Wi-Fiアクセスポイントの電源確保が不要

- 小型バッテリー(別売品)を準備しているのでお客様宅での電源確保は不要です。

■主な仕様

アクセスポイントの取付可能サイズ	150～220mm
アクセスポイントの調査設置可能高さ	約1.8～3m
アクセスポイントの取付角度	水平・垂直
質量	約3.2kg(キット本体)

専用のキャリーバックに 収納でき持ち運びが容易

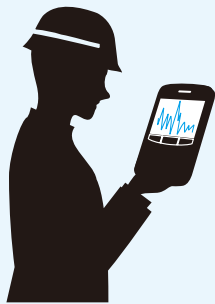
寸法：幅63×奥行44×高さ46cm
総重量：約14kg



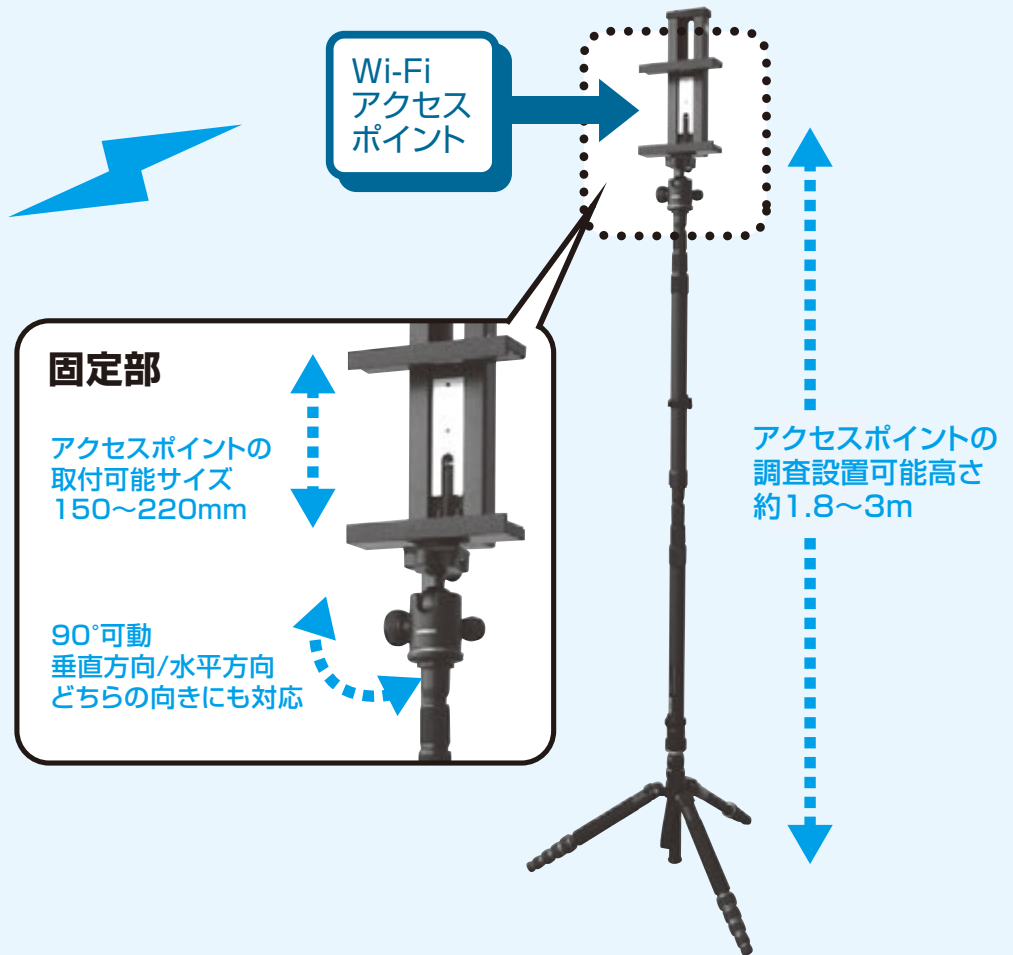
■販売価格(税別) オープン価格

■別売品(税別) バッテリー オープン価格

使用イメージ



電波測定者



●本商品ご購入後は、添付の「取扱説明書」をよくお読みのうえ、内容をご理解していただいたからお使いください。「取扱説明書」には、本商品をご購入されたお客様や他の方々への危害や財産への損害を未然に防ぎ、本商品を安全にお使いいただくために守っていただきたい事項を記載しています。

●このカタログの記載内容は2017年7月現在のものです。●仕様は、改良のため予告なく変更する場合がありますのでご了承ください。●本カタログに記載された会社名および製品名などは、各社の商標または登録商標です。



株式会社 タカコム

■支店/営業所 ■出張所

- 東 京03-5651-2281
- 仙 台022-726-7300
- 大 阪06-6260-4611
- 福 岡092-431-1942
- 札 幌011-271-0225
- 名古屋052-734-6601
- 広 島082-836-3631

本社工場/〒509-5202 岐阜県土岐市下石町西山304-709
<http://www.takacom.co.jp>



JQA-1477
JQA-EM1055 本社

JQA-IM1005
タカコムは
品質/環境/情報セキュリティ
マネジメントシステムの
認証取得企業です

お問い合わせは