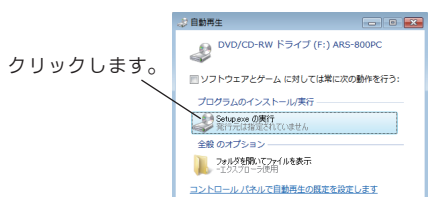


Windows Vista をご利用の場合

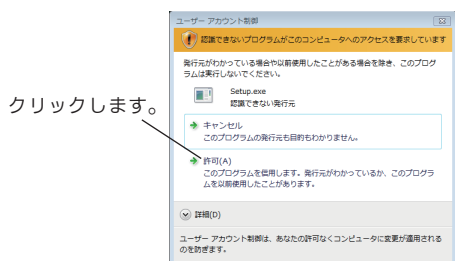
ARS-800 PC ソフトを、OS が “Windows Vista” のパソコンでご利用いただく場合は、次の手順でソフトのインストールおよび起動を行なってください。インストールまたはアンインストールするときは、必ず、管理者権限を持ったユーザーが行ってください。

● ソフトのインストール

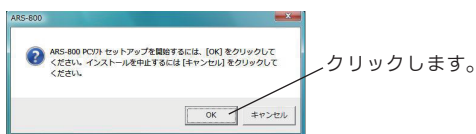
- ① 他のソフトをすべて終了します。
- ② CD をパソコンの CD ドライブに入れます。
【自動再生】画面になります。



- ③ [Setup.exe の実行] をクリックします。
【ユーザーアカウント制御】画面になります。



- ④ [許可] をクリックします。
ARS-800 PC ソフトのセットアップを確認する画面になります。

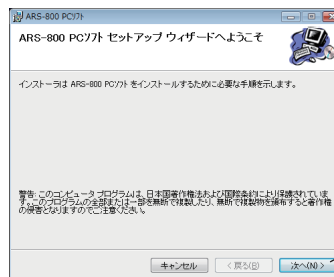


- ⑤ [OK] ボタンをクリックします。

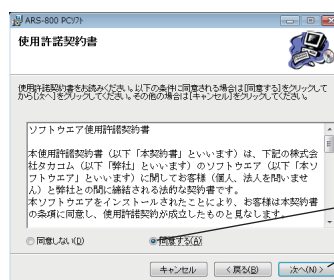
◆ Microsoft .NET Framework 1.1 以上がインストールされていない環境の場合

Microsoft .NET Framework のインストールがはじまります。
画面に従ってインストールしてください。但し、Microsoft .NET Framework 1.1 以上がインストールされている場合は、表示しません。

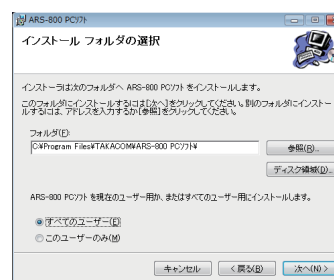
- ⑥ 「ARS-800 PC ソフト」のセットアップ画面になります。



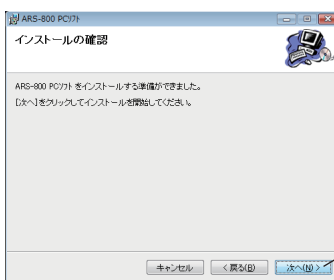
- ⑦ [次へ] ボタンをクリックします。
使用許諾契約書の画面になります。内容をよくお読みください。



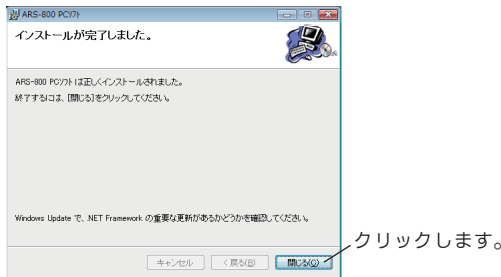
- ⑧ [同意する] を選択して [次へ] ボタンをクリックします。
インストールフォルダの選択画面になります。



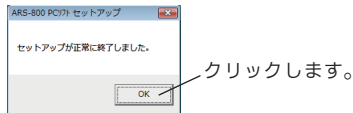
- ⑨ インストールフォルダを選択して [次へ] ボタンをクリックします。
インストールの確認画面になります。



- ⑩ [次へ] ボタンをクリックすると、インストールを開始します。インストールが終了すると、インストール完了画面を表示します。



- ⑪ [閉じる] ボタンをクリックします。セットアップ終了の画面を表示します。



- ⑫ [OK] ボタンをクリックします。

自動で立ち上がらないとき、および Microsoft Framework のインストールがはじまらないときは

● 自動で立ち上がらないときは、次の操作をしてください。

1. デスクトップで [スタート] ボタンをクリックします。
 - ・「スタートメニュー」が表示されます。
2. 「スタートメニュー」の [ファイル名を指定して実行] をクリックします。
 - ・コマンド入力画面になります。
3. ダイアログボックスへ「Q:¥setup1¥setup」と入力し、[OK] ボタンをクリックします。
 - ・「ユーザーアカウント制御」画面になります。
 - ・「Q:」は、CD-ROM ドライブ名です。
4. 以下前ページの手順④から操作します。

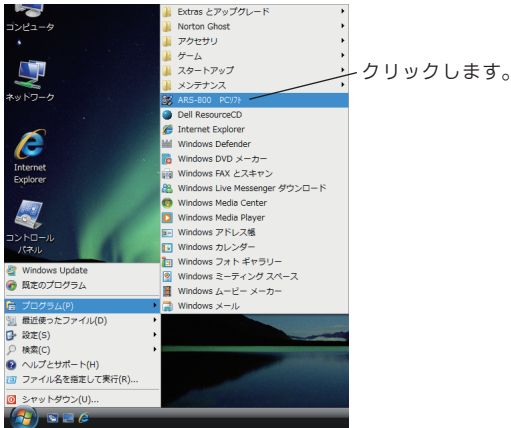
● Microsoft .NET Framework のインストールがはじまらないときは、次の操作をしてください。

上記手順 3 でダイアログボックスへ、
 「Q:¥再配布 ¥framework¥dotnetfx.exe」と入力し、[OK] ボタンをクリックし、画面に従ってインストールしてください。
 インストールが終了したら、再度上記手順 3 でダイアログボックスへ、
 「Q:¥再配布 ¥framework¥langpack.exe」と入力し、[OK] ボタンをクリックし、画面に従ってインストールしてください。

● ソフトの起動

ARS-800 PC ソフトを起動したときに警告画面を表示する場合があります。この場合は、次の「◆起動のしかた」の手順で本ソフトを起動してください。

デスクトップで「スタート」→「プログラム」→「ARS-800 PC ソフト」をクリックします。

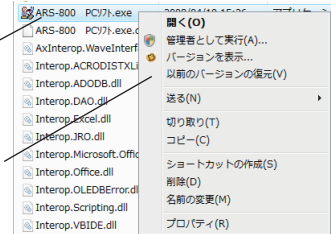


クリックします。

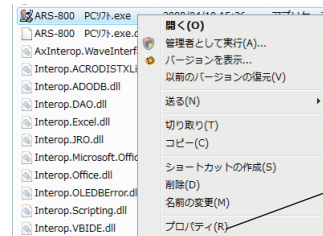
右クリックメニューを表示します。

選択して右クリックします。

右クリックメニュー

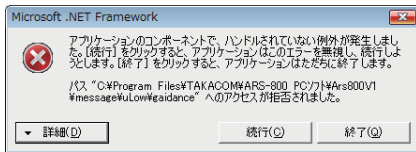


③ 右クリックメニューで「プロパティ」をクリックします。



クリックします。

次のような警告文が表示される場合があります。



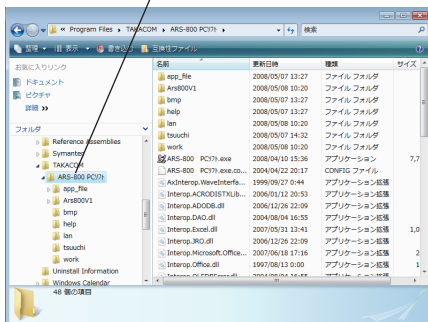
※警告文は例です。

[終了] ボタンをクリックして表示を閉じます。

◆ 起動のしかた

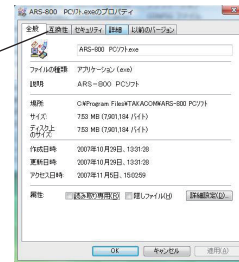
① デスクトップから「コンピュータ」→「Cドライブ」→「Program Files」→「TAKACOM」→「ARS-800 PCソフト」を選択して開きます。

クリックします。



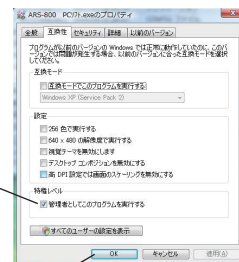
② 「ARS-800 PCソフト.exe」を選択して右クリックします。

クリックします。



⑤ [特権レベル] の「管理者としてこのプログラムを実行する」をクリックしてチェックを付け、[OK] ボタンをクリックします。

クリックします。

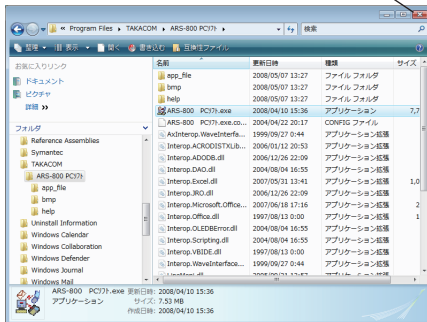


クリックします。

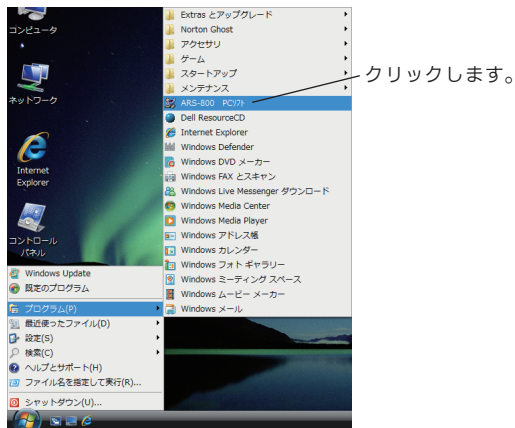
ARS-800 PC ソフト.exe の画面に戻ります。

⑥ [閉じる] ボタンをクリックして画面を閉じます。

クリックします。



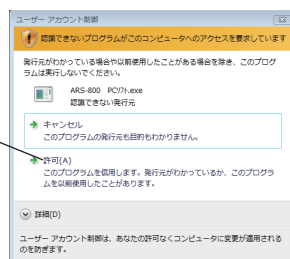
⑦ 「スタート」→「プログラム」→「ARS-800 PCソフト」をクリックします。



【ユーザーアカウント制御】画面を表示します。

⑧ [許可] をクリックします。

クリックします。



「ARS-800 PCソフト」のメニュー画面を表示します。

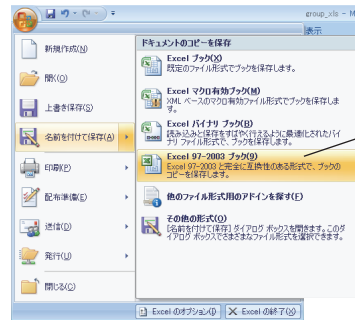
※上記の「起動のしかた」で起動したあと、運用の途中で本ソフトを（終了→再起動）すると、手順8の【ユーザーアカウント制御】画面を表示します。
[許可] をクリックして起動してください。

Excel 2007 をご利用の場合

ご利用のパソコンの表計算ソフトが“Excel 2007”の場合、ARS-800 PC ソフトの「ファイル管理」で、個人情報などを Excel 形式で「エクスポート／インポート」するときは、次の点に注意してください。

● パソコンで作成した Excel データをインポートするとき

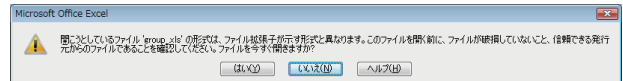
- ① Excel 2007 で作成した個人情報などのデータ（拡張子が“.xlsx”のファイル）は、「ARS-800 PC ソフト」にインポートすることはできません。
- ② 作成したファイルを保存するときに、ファイル形式を「Excel 97 - 2003 ブック」に指定して保存してください。
- ③ 指定した形式のファイルは、「ARS-800 PC ソフト」でインポートすることができます。



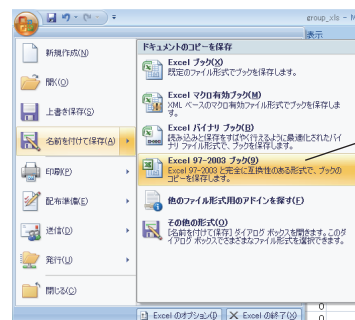
Excel 97-2003 ブック
を選択して保存します。

● ARS-800 PC ソフトで登録したデータなどを Excel 形式でエクスポートしたとき

ARS-800 PC ソフトから Excel 形式でエクスポートしたファイルをパソコンで開くと、右のような注意画面を表示します。



- ① [はい] ボタンをクリックするとファイルが開きます。
- ② データの編集などを行ないファイルを保存するときは、ファイル形式を「Excel 97 - 2003 ブック」に指定して保存してください。
- ③ 次からは、ファイルを開くときの注意画面は表示されません。



Excel 97-2003 ブック
を選択して保存します。