

FD（フロッピーディスク）のデータをパソコンに書き込む方法

- FD（フロッピーディスク）に保存したスケジュールデータを、新しくインストールした「PBS-D401 データ入力ソフト」で利用する場合は、以下の手順でFDのデータをパソコンに書き込んでください。
- 「PBS-D401 本体」および「PBS-D401 データ入力ソフト」の取り扱いについては、取扱説明書をご覧ください。

1

「PBS-D401 データ入力ソフト」の「装置用データ作成」でスケジュールを保存したFD（フロッピーディスク）をFDドライブに入れます。

「PBS-D401 データ入力ソフト」をインストールしたパソコン



データ書き込み



スケジュールデータを保存したFD（フロッピーディスク）

2

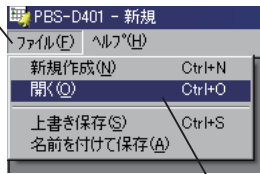
「PBS-D401 データ入力ソフト」を起動します。
※【初期画面】を表示します。

【初期画面】

【初期画面】左上の「ファイル」をクリックし、ファイルメニューから「開く」をクリックします。

3

① クリックします。



② クリックします。

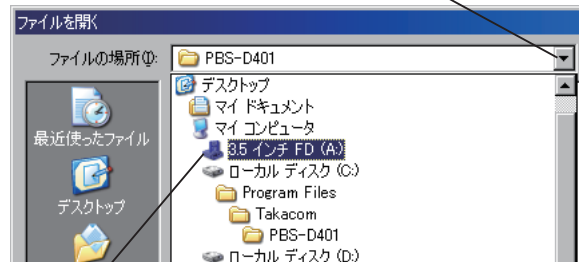


※【ファイルの場所】画面を表示します。

4

ファイルの場所の「▼」をクリックして、3.5 インチFD (A) を選択してクリックします。

① クリックします。



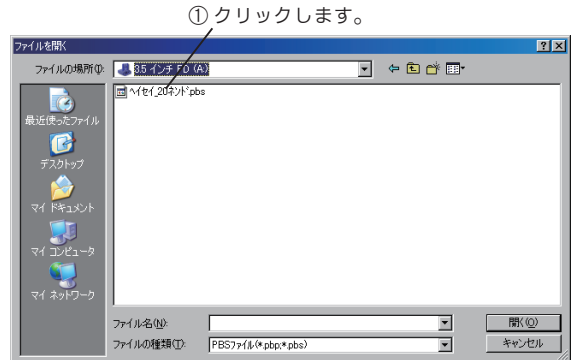
② 表示される一覧から 3.5 インチFD (A) を選択して、クリックします。

※ FD（フロッピーディスク）の内容を表示します。

5

表示されるスケジュールファイル（例：ハイセイ_20
ネット*）をクリックします。

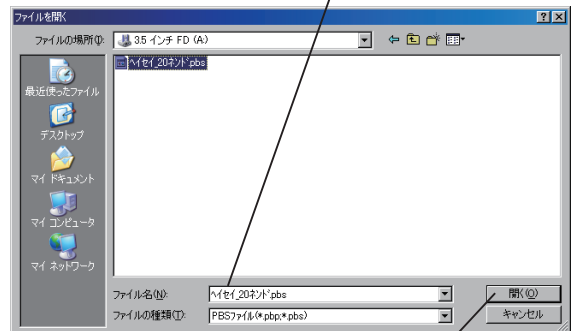
※「ファイル名」の欄にファイル名を表示します。



6

【開く】 ボタンをクリックします。

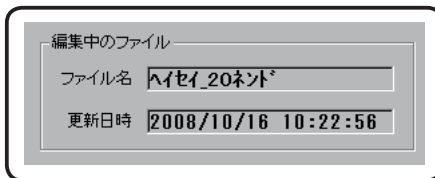
ファイル名を表示します。



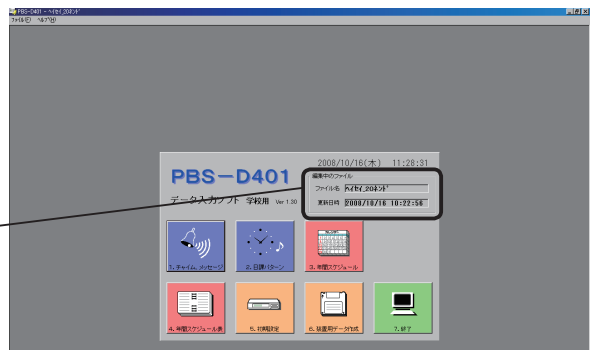
7

スケジュールデータが書き込まれて、【初期画面】
を表示します。

※【初期画面】の右上に書き込まれたファイル名と作
成日時を表示します。

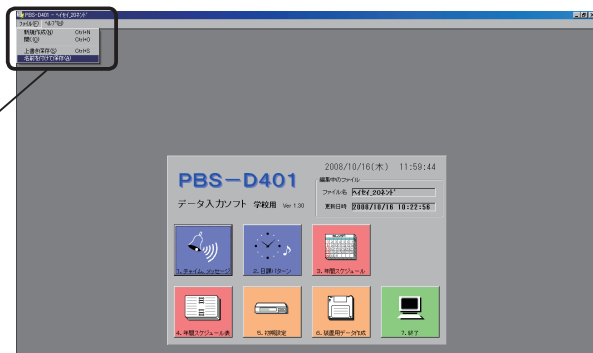
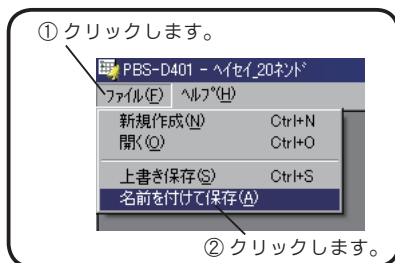


(例) FD（フロッピーディスク）に保存されていた
スケジュール名と作成日時。



8

スケジュールデータをパソコンに保存する場合は、【初期画面】左上の「ファイル」をクリックし、ファイルメニューから [名前をつけて保存] で保存場所を指定して保存します。



9

FD（フロッピーディスク）を取り外します。