



非常通報装置

マルチ通報機 ADS-100

技術基準適合認定品



各種センサーからの信号で
通報ボタンを押して
受話器上げで

自動通報

▶ 実物大

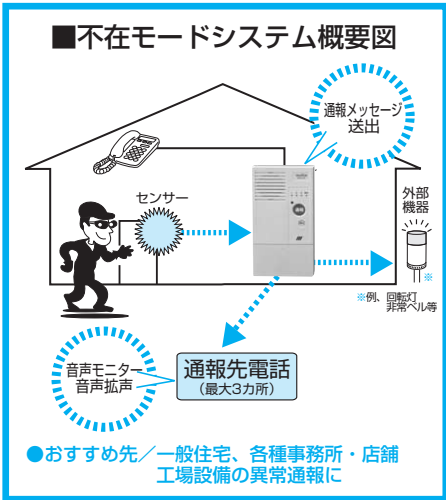


動作モード切り替えで 3種のご利用法ができます。

非常通報装置
マルチ通報機
ADS-100
技術基準適合認定品

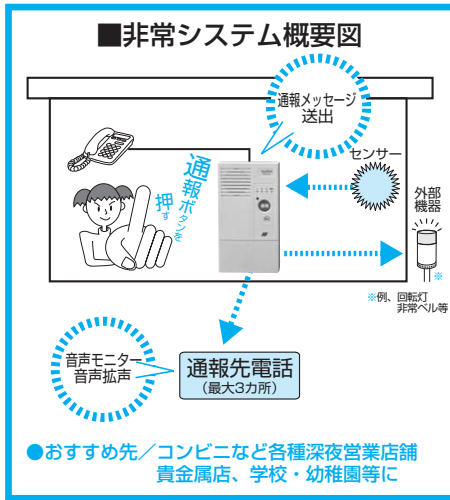
運用①〈不在モード〉

不在時には、センサーからの起動信号で自動ダイヤル！
通報メッセージ送出。



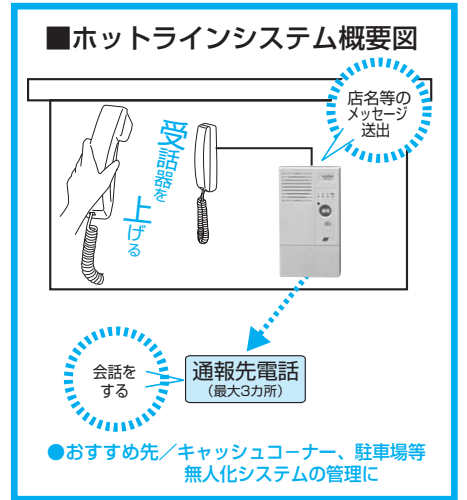
運用②〈非常モード〉

通報ボタンのプッシュやセンサーからの起動信号で自動ダイヤル！
通報メッセージ送出。



運用③〈ホットラインモード〉

受話器を上げるだけで自動ダイヤル！
通話OK。



●不在にするときに通報ボタンを押す。不在中はセンサー(別売)からの起動信号に連動して、予め登録した通報先(最大3カ所)にダイヤルできます。

●「通報ボタン」を押すか、センサー(別売)からの起動信号に連動して、予め登録した通報先(最大3カ所)にダイヤルできます。

●接続した電話機の受話器を上げると通報先に自動ダイヤルできます。

●通報先が電話に出ると案内メッセージ送出後、通話をすることができます。

●通報先を適宜変える必要がある場合は、3カ所の通報先から「通報ボタン」を押すことで切り替えます。

■オープン価格

【別売品、推奨機器一例】

■電話機クイーンファインND-105〈4〉
日興電機製作所製

■非常ベルLDA-1215C
ホーチキ製

■押しボタン(埋込型)BB-0002
ホーチキ製

※詳しくは、当社営業所へお問い合わせください。

☎ 通報メッセージ送出

●通報先が電話に出ると、予め録音した通報メッセージを送出できます。

🔊 室内の音声モニター、音声拡声OK

●通報先または外部の電話から室内の「音声モニター」や「音声拡声」ができます。

●通報先が電話にでないときは、繰り返しダイヤルできます。また複数登録してあるときは、順にダイヤルできます。

■マルチ通報機ADS-100【主な仕様】

電話回線	収容回線数	1回線	外部出力端子	無電圧メーク出力(絶縁容量:DC30V、500mA)
	回線種別	アナログ一般回線/内線接続可	外形寸法(突起部含みません)	幅110mm×奥行200mm×高さ40mm
	接続方式	モジュラージャック	重さ(電池を含みません)	約400g
通報先	登録数	最大3カ所	AC電源	電圧・周波数 AC100V±10V 50/60Hz
	登録桁数	最大30桁	消費電力	最大3W
メッセージ	録音数	1メッセージ	DC電源	電圧・容量 DC12V±1V、300mA
	録音時間	約35秒	種類・本数	単4アルカリ乾電池、6本
テープジャック	形状	3.5φミニジャック	乾電池	バックアップのめやす
	インピーダンス	47kΩ		新品の乾電池を装着し、1年後に停電したとき、停電が4時間以内なら1回の通報ができます。(標準値で、湿度や動作モードなどの条件により変わります)
	入力レベル	0dBm		
外部入力端子	無電圧メーク入力(絶縁容量:DC10V、10mA以上)			

●本商品ご購入後は、添付の「取扱説明書」をよくお読みのうえ、内容をご理解していただいでからお使いください。「取扱説明書」には、本商品をご購入されたお客様や他の方々への危害や財産への損害を未然に防ぎ、本商品を安全にお使いいただくために守っていただきたい事項を記載しています。

●このカタログの記載内容は2009年8月現在のものです。●仕様は、改良のため予告なく変更する場合がありますのでご了承ください。



株式会社 タカコム

■支店/営業所 ■出張所

- 東 京03-5651-2281
- 札幌011-271-0225
- 仙台022-726-7300
- 名古屋052-734-6601
- 大阪06-6260-4611
- 広島082-291-6400
- 福岡092-431-1942

本社工場/〒509-5202 岐阜県土岐市下石町西山304-709
http://www.takacom.co.jp



お問い合わせは