



デジタルボイスレコーダー

# 通話録音装置 VR-L145H

技術基準適合品 T 000197A10

既存システムに最適な

ネットワーク型

通話録音システムを実現！

スケーラビリティに優れた  
簡単構築型モデル

1席から大規模まで構築可能

設置スペースを取らない小型設計

APIによる  
CTI/CRMとの連携可能



簡単接続で小規模から大規模システムまで対応!

CTI/CRM連携で

# 既存のシステムと柔軟に連動する 付加価値の高い通話録音システムを構築

デジタルボイスレコーダー

## 通話録音装置 VR-L145H

技術基準適合品 T 000197A10



### システムイメージ

#### 小規模システム (1台から)

**<主な特長>**

- 各オペレータのVR-L145Hに音声データを最大約237時間保存できます。  
※音声データが標準モノラル保存時の場合
- 管理者はブラウザ操作により、各オペレータにある装置にアクセスし、検索再生及び通話のモニタリングができます。

検索・再生  
管理者

---

#### 中・大規模システム (500台まで)

**<主な特長>**

- VR-700VLA SVの場合、サーバのログイン認証機能により、オペレータログイン管理やフリーシーティングが実現できます。  
※VR-L145H1台につき、PC1台が必要となります
- 管理者はLAN再生ソフトVR-LS700CESにより、オペレータ名等で検索・再生ができます。
- 音声データはRDXカートリッジにバックアップできます。

コールセンターなど  
LAN再生ソフト VR-LS700CES  
管理者  
通話モニター  
LAN  
音声データ  
検索・再生

通話録音サーバ VR-700VLA SV  
または  
音声データ集中管理システム VR-700CES  
音声データバックアップ

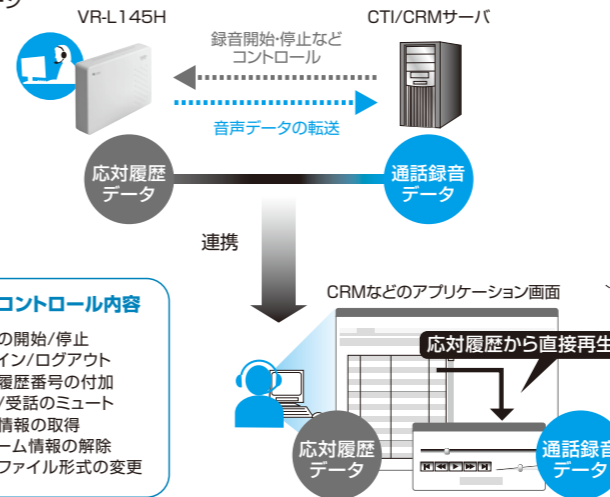
	VR-700CES	VR-700VLA SV	VR-700VLA
収集台数	最大500台	最大100台※1	
収集対象録音装置	VR-L140/700/500/400シリーズ VR-700VLA SV	VR-L140/700/500/400シリーズ	
音声データ保存時間※2	13TR:約13万時間 13RR:約13万時間 37RR:約37万時間 68RR:約68万時間※2※3	約72,000時間	お客様準備のパソコンのハードディスク容量に依存します。
サーバタイプ	13TR:据置タイプ 13RR/37RR/68RR:ラック収容タイプ※3	据置ラック収容共用タイプ	お客様準備のパソコンに依存します。

※1 VR-700/500/400シリーズの収集可能台数は合計最大10台です。  
 ※2 音声データ保存時間は標準モノラル時の場合です。  
 ※3 VR-700CESは音声データの保存容量、形状により4つのタイプがあります。

### CTI連携のためのAPIを提供

●通話録音、音声データ転送その他の動作をCTIやCRMアプリケーションからコントロールするためのAPIを提供します。このAPIを利用することで、通話録音機能を実装するアプリケーションの開発が容易になります。  
※APIの提供方法などの詳細は、当社支店(出張所)、営業所へお問い合わせください

#### ■連携イメージ



### 小型設計・簡単接続

●筐体の小型化や録音アダプタとの2ピース構造により、設置場所が少ない場所でも安心して導入いただけます。  
●接続は、電話機と受話器の間でモジュラーコネクタによる接続方式のため、回線工事が不要です  
※受話器接続の場合:ハンドセットコードの無いコードレス電話機等へは接続できません

### 内蔵メモリに録音

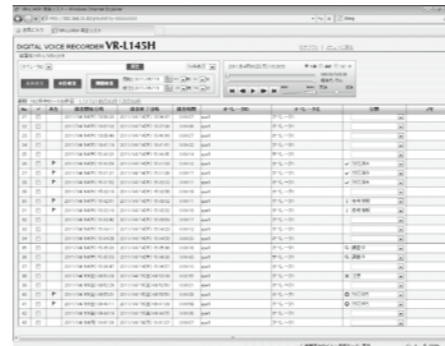
●通話は内蔵メモリに、最大約237時間録音(標準モノラル録音時)できます。古い録音から順に消去し、エンドレス録音ができます。  
※最大録音件数10,000件 ※録音時間もしくは録音件数により制限されます

### ブラウザによる各種操作

●オペレータのログイン操作、管理者によるオペレータ管理画面の操作やオペレータへの通話モニターはブラウザで操作ができます。  
※Internet Explorer 7及び8に対応

### 検索・再生

●検索・再生はネットワーク環境にあるお手持ちのパソコンより操作できます。  
●装置への検索・再生はブラウザにより操作ができます。  
※通話録音サーバVR-700VLA SVや音声データ集中管理システムVR-700CESへの検索・再生はLAN再生ソフトVR-LS700CESをインストールしたパソコンから操作できます



■検索・再生画面例

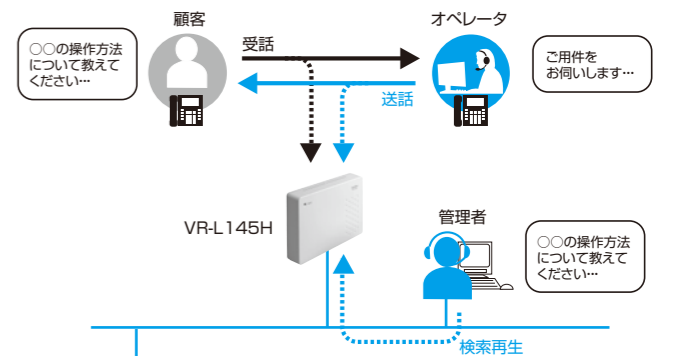
### ヘルプコール機能

●オペレータのブラウザ操作より、管理者(最大5ヶ所)に対して最大3種類のヘルプメッセージを通知できます。  
※管理者のパソコンに付属のヘルプコールソフトウェアのインストールが必要です

### 音声認識・感情解析システムとの連携

●ステレオ録音、非圧縮形式で保存する運用ができますので音声の劣化が無く、音声認識・感情解析システムとの連携をすることにより、通話内容のテキスト化、NGワード検索、また話者の快・不快の状態も監視することができます。  
※音声認識システム・感情解析システムは別途必要となります

#### ■送受話分離ステレオ録音のイメージ



- VOC(顧客の声)の活用
- コンプライアンス、オペレータ教育

### セキュリティ機能

●検索・再生操作は、ID/パスワードを知らない人は操作が一切できないセキュリティ機能。また装置や通話録音サーバへの検索・再生は権限のある人のみ操作できます。  
●あらかじめ登録した期間(最大180日)を過ぎると自動的にパスワード変更を促すパスワード管理ができます。  
●セキュリティスロットを利用して、市販のセキュリティワイヤー等で装置をロックでき、装置の盗難・内容漏洩を防止できます。



■セキュリティワイヤー取付例

### 工事不要で簡単構築

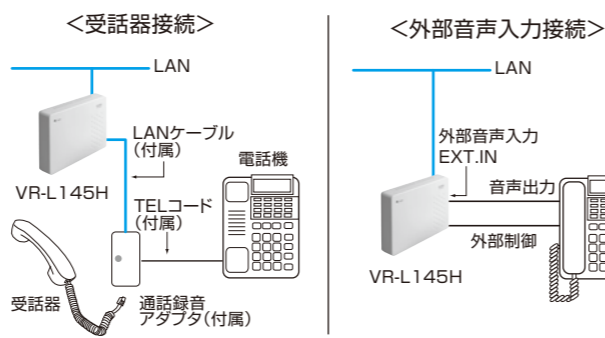
小型設計・2ピース構造で  
省スペース化を実現



■設置イメージ

### 受話器接続、回線工事不要

#### ■接続例



### 親切・便利機能

- PoEに対応しているため電源が取れない場所への接続にも対応できます。※PoE給電アダプタ、PoE対応Hubは別途ご用意ください
- 電話機により異なる受話器のモジュラー配列(ピンサイン)も切替えます。
- 装置が異常状態になったときに特定のパソコンにアラーム通知ができます。  
※監視するパソコンにあらかじめ付属のアラーム監視ソフトウェアのインストールが必要です
- 通話データを収集し「通話件数」「通話時間」など電話のトラフィック管理ができます。  
※管理するパソコンにあらかじめ付属のデータ受信ソフトウェアのインストールが必要です

## 別売品

### 通話録音サーバ

#### VR-700VLA SV

最大100台のVR-L140シリーズの音声データを収集し、最大72,000時間分の音声データを保存できます。(標準モノラル保存時)  
音声データはRDXカートリッジにバックアップできます。

別売の通話録音サーバソフトVR-700VLAは、お客様準備のPCIにインストールして音声データを収集することができます。

### 音声データ集中管理システム

#### VR-700CES (13TR/13RR/37RR/68RR)

最大500台のVR-L140シリーズ/VR-700VLA SV及びVR-700/VR-500/VR-400シリーズの音声データを収集できます。音声データの保存容量、形状により4タイプからお選びいただけます。

### LAN再生ソフト

#### VR-LS700CES

WindowsパソコンからLANを介してVR-700VLA SV、VR-700CESの検索・再生等の操作ができます。



### RDXドライブ USB

#### RDX-D USB

通話録音サーバVR-700VLA SVで収集した音声データのバックアップやRDXカートリッジにバックアップされた音声データの再生用ドライブとして使用します。



### RDXカートリッジ

#### RDX-160、RDX-500

通話録音サーバVR-700VLA SVや音声データ集中管理システムVR-700CESで収集した音声データのバックアップ媒体です。RDX-160は約19,000時間、RDX-500は約63,000時間保存できます。(標準モノラル保存時)



### 受話器上げセンサ

#### SA-S01

通話録音アダプタSA-500に接続する受話器の上げ下げを感知するセンサです。

### 縦置スタンド

#### VR-L140 ST

VR-L145Hを縦置きするためのスタンドです。



## VR-L145Hの主な仕様

接続方式 (音声入力方法)	受話器接続	受話器モジュラー端子 (モジュラー配列(ピンアサイン)切替可)
	外部入力接続	3.5φステレオミニジャック
音声	データレート	16kbps(標準)~128kbps(最高音質)
	送受話分離 ステレオ録音	●
起動方式	音声検出・外部起動・手動・センサ CTI制御	
検索項目	最新、本日、日時範囲指定、オペレータID、オペレータ名	
再生機能	送受話分離再生、連続再生、リピート再生 通話データのコピー、WAV変換、メモの追加	
録音	最大録音時間	標準モノラル:約237時間/標準ステレオ:約118時間 最高音質モノラル:約59時間/最高音質ステレオ:約29時間
	通話モニター	●
その他	セキュリティ機能	●
	アラーム通知機能	●
	通話データ 転送機能	●
	ヘルプコール機能	●
	時刻修正機能	●(SNTP)
電源及び消費電力	AC100V±10V:(専用電源アダプタ)/最大約3.5W PoE給電(IEEE802.3af 準拠)	
寸法:幅×奥行×高さ(mm)	本体:140×113×26(ゴム足含まず) 通話録音アダプタ:36×73×19	
質量(g)	本体:210 通話録音アダプタ:39	

## VR-700VLA SVの主な仕様

収集対象録音装置	VR-L140/700/500/400シリーズ	
収集台数	最大100台 (VR-700/500/400シリーズは合計最大10台まで)	
録音	最大保存時間	約72,000時間(HDD) 録音形式:標準・モノラル
	バックアップ時間 (媒体)	約63,000時間(RDXカートリッジ/RDX-500) 録音形式:標準・モノラル
検索項目	通話録音装置、日時、表示名、担当者、自番号、自サブアドレス、通話時間、ネームディスプレイ、相手番号 発信/着信区別、メモ、分類、再生プラグ(収録対象装置、接続回路、接続方式により使用できない場合があります)	
その他	セキュリティ機能	●
	アラーム通知機能	●
	ログイン認証機能	●(VR-L140シリーズのみ)
	時刻修正機能	●(SNTP)
電源及び消費電力	100V±10V 最大200W	
寸法:幅×奥行×高さ(mm)	431×520×176(突起物含まず)4U	
質量(kg)	18.2	

## VR-700VLAインストールパソコン最小スペック

OS	Microsoft Windows®7 Professional日本語版(32ビット版/64ビット版)
CPU	インテル®Core™2 Duoプロセッサ1.80GHz相当以上
メモリ	32ビット版OS:使用可能メモリ2GB以上、64ビット版OS:使用可能メモリ3GB以上
ハードディスク	①OSの領域(32ビット版OS:16GB、64ビット版OS:20GB)に加えてOS以外のシステム領域として14GBの容量が必要です。 ②空き領域に音声データを保存します。保存する期間により必要な容量を用意してください。
光学ドライブ	DVD-ROMドライブ(インストール時に必要)
ディスプレイ	解像度1024×768以上の表示が可能なディスプレイ
入力デバイス	キーボードおよびマウス。またこれらと互換のポインティングデバイス
ネットワーク	100BASE-TX以上のネットワークアダプタ
ソフトウェア	Internet Explorer 8.0
バックアップ	音声データのバックアップはRDXのみ対応しています。このときはRDXドライブ/RDXカートリッジが別途必要です。

※Windows/パソコンはお客様でご用意ください。

※VR-700VLAをインストールするパソコンは、他アプリケーションをインストールしないで専用のパソコンとして用意ください。

## 定期保守契約のおすすめ

本商品をつねに万全な動作環境でご使用いただくため、定期点検等による保守契約をおすすめします。保守契約に関する詳細内容は販売店までお問い合わせください。

●本商品の故障・誤操作または不具合により、発着信・通話録音などにおいて利用の機会を逸したため発生した損害等の付随的損害の保証、また修理を要する代替え機器の用意およびその修理中に要する費用負担等については、当社は一切その責任を負いませんのであらかじめご了承ください。

●本商品ご購入後は、添付の「取扱説明書」をよくお読みのうえ、内容をご理解していただいてからお使いください。「取扱説明書」には、本商品をご購入されたお客様や他の方々への危害や財産への損害を未然に防ぎ、本商品を安全にお使いいただくために守っていただきたい事項を記載しています。

●このカタログの記載内容は2011年5月現在のものです。●仕様は、改良のため予告なく変更する場合がありますのでご了承ください。



## 株式会社 タカコム

■支店/営業所 ■出張所

- 東 京03-5651-2281
- 札幌011-271-0225
- 仙 台022-726-7300
- 名古屋052-734-6601
- 大 阪06-6260-4611
- 廣 島082-291-6400
- 福 岡092-431-1942

本社:工場/〒509-5202 岐阜県土岐市下石町西山304-709  
http://www.takacom.co.jp



お問い合わせは