



デジタルボイスレコーダー

通話録音装置

VR-710シリーズ

VR-700PBX連携シリーズ



技術基準適合品

小規模から 大規模システムまで 柔軟に対応！



ステレオ録音対応でVOC活用実現

各社交換機との連携で効率的な検索を実現

CTIシステム連携で付加価値の高いシステム構築を実現

様々なシーンで

- 製造業、一般企業、官公庁、サポートセンター ○コールセンター
- 金融関連（銀行・証券・保険）
- 公共機関指令センター（警察・消防・電力・ガス・水道・鉄道・航空・運輸・医療機関）
- あらゆる通話業務に



アナログ・PRI・BRI混在可

4Uに最大96ch収容。クリアな録音再生。

デジタルボイスレコーダー
通話録音装置
 VR-710シリーズ
 VR-700PBX連携シリーズ



※本体写真はバックアップドライブ非搭載モデルのVR-710Sタイプ

検索

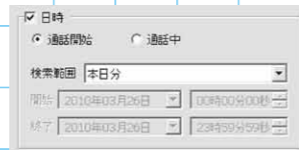


C PBX連携検索

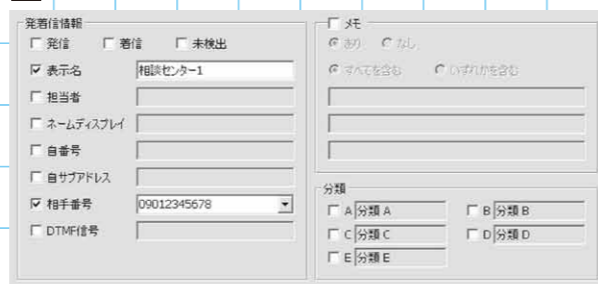


VR-710検索再生画面例

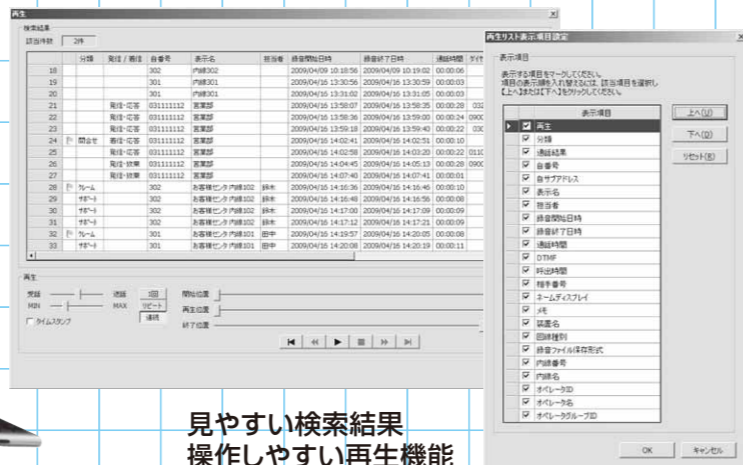
A 日時指定



B 多彩な検索項目



再生

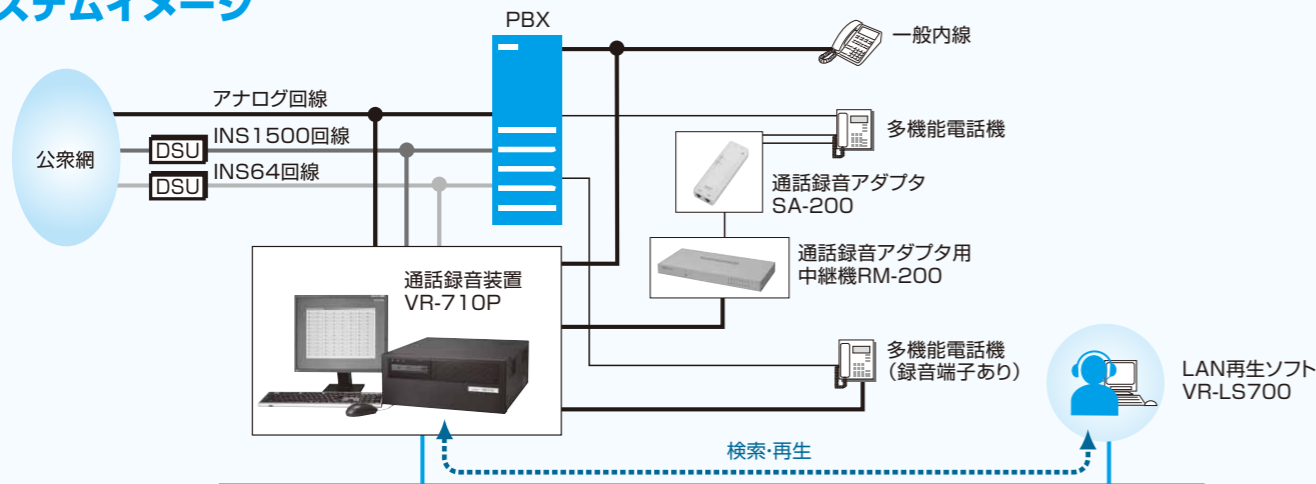


見やすい検索結果
操作しやすい再生機能

膨大な音声データから
多彩な検索キーで
より絞り込んだ検索が可能



システムイメージ



製品種別表

	バックアップドライブ	HDD	アナログラインボード	BRIラインボード	PRIラインボード
VR-710	●	シングル	●	●	—
VR-710 R	●	二重化	●	●	—
VR-710P	●	シングル	●	●	●
VR-710P R	●	二重化	●	●	●
VR-710S	—	シングル	●	●	—
VR-710S R	—	二重化	●	●	—
VR-710PS	—	シングル	●	●	●
VR-710PS R	—	二重化	●	●	●

※VR-710P/710P R/710PS/710PS RモデルのみPRIラインボードが収容できます。

録音・保存形式による最大録音時間

	保存形式		
	標準 (8k2bit)	高音質 (8k4bit)	最高音質 (8k8bit)
モノラル	30,000時間	15,000時間	7,500時間
ステレオ	15,000時間	7,500時間	3,750時間

バックアップ (録音ファイル保存形式:標準・モノラル時)

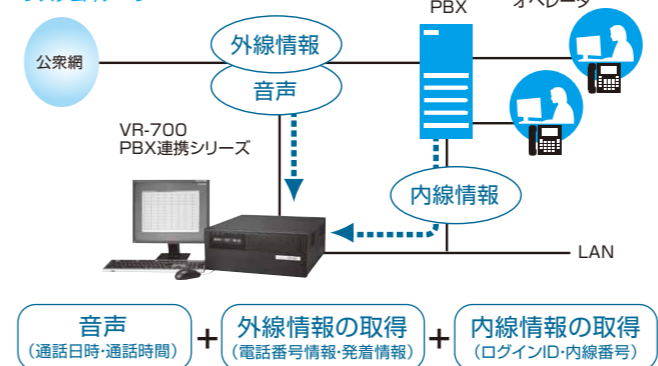
メディア	容量 (時間)
ブルーレイディスク (BD-RE 50GB)	6,000時間
ADAメディア (ADA-RE 50GB)※	6,000時間
DVD-RAMディスク (4.7GB)	570時間

※ADAメディアはVR-700PBX連携シリーズで使用できます。

PBX連携シリーズ

- PBX連携により、内線情報を取得し外線情報と併せ効率的な検索が可能
- 内線情報を取得する機能は、個別のプログラム開発が不要で低コスト、短期間での導入が実現可能

システムイメージ



PBX連携シリーズ ラインナップ

- Avaya製IP-PBX対応 VR-700 AVAシリーズ
- NEC製Aspireシリーズ対応 VR-700 ASPシリーズ
- NEC製IP-PBX・SIPサーバ対応 VR-700 UNV/UNV Eシリーズ
- 日立製IP-PBX対応 VR-700 CXシリーズ
- OKI製CTstage5i対応 VR-700 CTSシリーズ

検索再生画面の使いやすさが一層向上

- 日付指定「本日分」「過去3日分」「過去1週間分」「過去1ヶ月分」の範囲指定が選択できます。

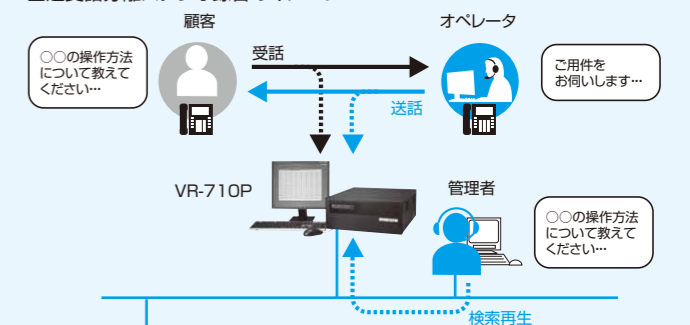
選べる音質3タイプ

- 記録する音質は標準 (8kHz2bit)・高音質 (8kHz4bit)・最高音質 (8kHz8bit)の選択ができます。

送受話分離のステレオ録音 (PRI/BRI)

- 音声認識、感情解析システム※と連携することができます。また音声の確認はオペレータの声、相手の声のみの再生ができます。

送受話分離ステレオ録音のイメージ



- VOC (顧客の声)の活用
- コンプライアンス、オペレータ教育

セキュリティ機能充実

- 再生操作・音声管理・システム設定など運用方法に合わせたセキュリティ機能が充実しています。

通話状態をアイコンでリアルタイム表示

- 運用状況が一目で把握できます。また通話履歴データ出力機能によりトラフィック管理に利用できます。

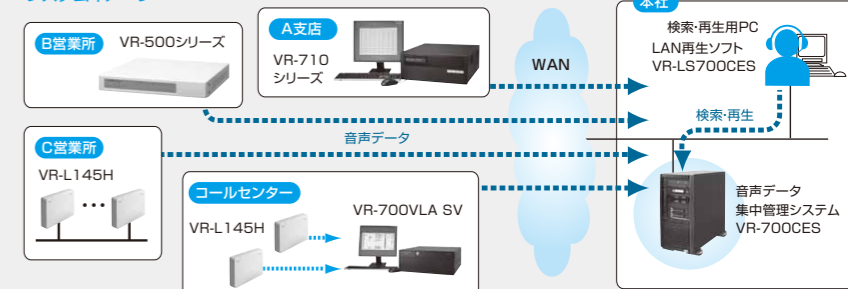
親切・便利機能

- クライアントPCからLAN再生ソフトVR-LS700 (別売)によりネットワーク経由で検索再生できます。
- 通話中の音声をモニターできます。
- 録音時間は最大30,000時間できます。
- 録音を記録するハードディスクは二重化で信頼性を追求 (Rタイプのみ対応)。
- バックアップはブルーレイ・DVD-RAMが使用できます。(PBX連携仕様はADAメディア・ブルーレイ・DVD-RAMが使用できます。)
- バックアップドライブ非搭載モデル (VR-710S) もラインナップ。

全拠点の通話録音を集中管理 音声データ集中管理システム VR-700CES

- 最大500台のVR-710/700/500/400/L140シリーズの音声データを収集し長期保存バックアップが可能
- VR-710/700/500/400/L140シリーズの音声データを混在収集可能
- 収集した音声は、LAN再生ソフトVR-LS700CESにより検索再生が可能
- 音声データは、RDXデータカートリッジにバックアップ可能

システムイメージ



別売品

アナログラインボード

VR-700-A8

8回線を収容できます。(最大収容枚数:12枚(96ch))

※電圧起動、音声起動、外部起動をch毎に設定可能



PRIラインボード(INS1500回線用)

VR-700-D24

1回線(24ch)を収容できます。(最大収容枚数:4枚(96ch))

※送受話分離録音(ステレオ録音)可能



BRIラインボード(INS64回線用)

VR-700-D4

2回線(4ch)を収容できます。(最大収容枚数:12枚(48ch))

※送受話分離録音(ステレオ録音)可能



通話録音アダプタ用中継機

RM-200

通話録音アダプタに電源を供給し、通話録音装置との接続を中継します。

●寸法(mm)/質量(kg)
幅430×奥行200×高さ44/約2.3

※接続ジャック数:標準3、最大16
(別売、中継機増設ボードFRM-200-A8を1枚追加)



U点変換アダプタ

VR-8BUC

INS64直取(PBXにDSU内蔵)は、本機を接続することにより接続ができます。(INS64接続回線数:標準2、最大4)

●寸法(mm)/質量(kg)
幅430×奥行270×高さ44/約3.5

※在庫僅少品(在庫限りで終息)



BUC増設ボード

VR-8BUC-D4

U点変換アダプタに1枚(INS64増設2回線)増設できます。

※在庫僅少品(在庫限りで終息)

通話録音アダプタ

受話器接続時に使用し、3タイプから選択できます。

MFG-200D

フッシュ信号送出機能付

受話器に接続し、音声を取り出します。フッシュ信号の送出機能があります。RM-200と共に使用します。

●寸法(mm)/質量(g):幅92×奥行147×高さ49/約240



SA-200S

録音スイッチ付

受話器に接続し、音声を取り出します。録音の開始・終了をスイッチでコントロールできます。RM-200と共に使用します。

●寸法(mm)/質量(g):幅46×奥行141×高さ25/約85



SA-200

受話器に接続し、音声を取り出します。RM-200と共に使用します。

●寸法(mm)/質量(g):幅46×奥行141×高さ25/約85



LAN再生ソフト VR-LS700(5クライアント)

Windows/パソコンからLANを介してVR-710/700シリーズの操作ができます。

音声データ集中管理システム VR-700CES

VR-710/700/500/400/L140シリーズ(最大500台)の音声データを収集できます。

LAN再生ソフト VR-LS700CES(5クライアント)

Windows/パソコンからLANを介してVR-700CESの操作ができます。

無停電電源装置

電源異常、停電から通話録音装置を守ります。

<VR-710用>

VR-710UPS YT(据置タイプ)

寸法(mm)/質量(kg)

幅150×奥行350×高さ250/約13

VR-710UPS YR(ラックマウントタイプ)

寸法(mm)/質量(kg)

幅422×奥行385×高さ43.5/約11

<VR-700用>

VR-400UPS YT(据置タイプ)

寸法(mm)/質量(kg)

幅150×奥行350×高さ250/約13

VR-700UPS YR(ラックマウントタイプ)

寸法(mm)/質量(kg)

幅422×奥行385×高さ43.5/約11

ラック取付金具

(EIA規格)

RTK-4UB(VR-710/700用)

RTK-4UC(VR-710/700用)

RTK-1UA(VR-8BUC/RM-200用)

主な仕様

回線	最大収容チャンネル数	最大96ch	通話モニター	●
	回線種別	VR-710/700/710S/700S :アナログ/INS64 混在収容可能 VR-710P/700P/710PS/700PS :アナログ/INS64/INS1500 混在収容可能	セキュリティ機能	●
音声	録音データレート	標準:16kbps/高音質:32kbps/最高音質:64kbps	アラーム通知機能	●
	送受話分離ステレオ録音	PRI/BRIのみ	通話データ転送機能	● 別途オプションの受信ソフトが必要となります
起動方式	受話器上げ検出	PRI/BRIはDch情報による起動	タイマー録音機能	●
	音声検出	アナログラインボード	時刻修正機能	外部接点:SNTP
	外部制御	アナログラインボード	クライアントソフト	オプション:VR-LS700(5クライアント)
検索項目	日時指定・相手先番号・自番号・発信区別・通話時間・表示名・再生フラグ・メモ・分類(接続回線・接続方式により使用できない場合があります)	クライアントOS	Windows7/Vista/XP	
再生機能	送受話分離再生・リピート再生・音声タイムスタンプ・メモの追加・通話のコピー・wav変換	電源及び消費電力	100V±10V 最大200W	
録音	最大録音時間(媒体)	約30,000時間(HDD)形式:標準・モノラル時	寸法:幅×奥行×高さ(mm)	429×500×177(ゴム足含まず)高さ4U
	バックアップ時間(媒体) ※VR-710S/700S/ VR-710PS/VR-700PS除く	約6,000時間(ブルーレイディスク50GB:ADAメディア50GB) 約570時間(DVD-RAMディスク)録音ファイル保存形式:標準モノラル ※VR-710シリーズにADAメディアは使用できません。	質量(kg)	約18.5

定期保守契約のおすすめ

本商品をつねに万全な動作環境でご使用いただくため、定期点検等による保守契約をおすすめします。保守契約に関する詳細内容は販売店までお問い合わせください。

●本商品の故障・誤操作または不具合により、発信・通話録音などにおいて利用の機会を逸したため発生した損害等の付随的損害の保証、また 修理を要する代替え機器の用意およびその修理中に要する費用負担等については、当社は一切その責任を負いませんのであらかじめご了承ください。

●本商品ご購入後は、添付の「取扱説明書」をよくお読みのうえ、内容をご理解していただいてからお使いください。「取扱説明書」には、本商品をご購入されたお客様や他の方々への危害や財産への損害を未然に防ぎ、本商品を安全にお使いいただくために守っていただきたい事項を記載しています。

●このカタログの記載内容は2011年9月現在のものです。●仕様は、改良のため予告なく変更する場合がありますのでご了承ください。



株式会社 タカコム

■支店/営業所 ■出張所

■東 京03-5651-2281 ■札 幌011-271-0225

■仙 台022-726-7300 ■名古屋052-734-6601

■大 阪06-6260-4611 ■広 島082-291-6400

■福 岡092-431-1942

本社:工場/〒509-5202 岐阜県土岐市下石町西山304-709

http://www.takacom.co.jp



お問い合わせは