



承認図

通話録音アダプタ
SA-500S

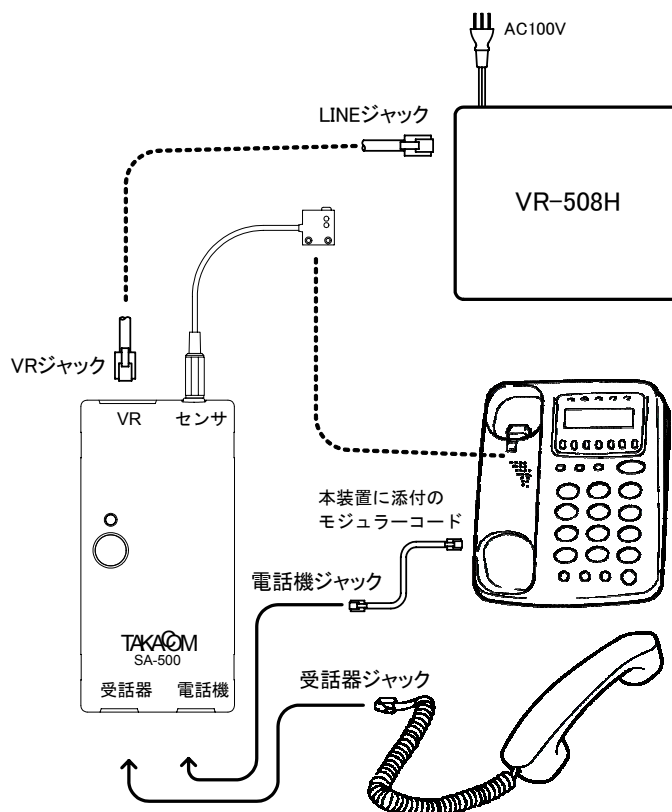


仕様書

通話録音アダプタ
SA-500S

商品概要

本装置は、電話機本体と受話器の間に接続し、通話の音声を取り出す、VR-508H専用の装置です。音声レベル、センサによる自動録音のほか、本装置の録音スイッチにより、VR-508Hの録音開始／終了を制御することができます。電源は、VR-508Hから供給されます。



●本装置とVR-508H間を接続する8極8芯のLANケーブルは、別途ご用意ください。

主な機能

1 録音開始／終了の制御

●音声の有無を監視して録音の開始・終了を制御

音声を検出すると録音を開始し、音声がなくなると録音を終了します。

この方法で運用するときは、VR-508Hの起動方式を「音声」に設定します。

●受話器の上げ下げを監視して録音の開始・終了を制御

受話器が上がった状態を検出すると録音を開始し、受話器が下ろすと録音を終了します。

この方法で運用するときは、VR-508Hの起動方式を「センサ」に設定します。

●録音スイッチの操作で録音の開始・終了を制御

録音を始めるときに、録音スイッチを押します。VR-508Hで録音が始まり、録音ランプが点灯します。録音が終わるときにもう一度録音スイッチを押します。VR-508Hの録音が終わる、録音ランプが消灯します。

この方法で運用するときは、VR-508Hの起動方式を「手動」に設定します。

2 ピン配列切り替え

受話器のコード配列が異なることが原因で、正常に録音できない場合がありますが、本体の内部スイッチにより、お使いの電話機の配線に合わせて切り替えができます。

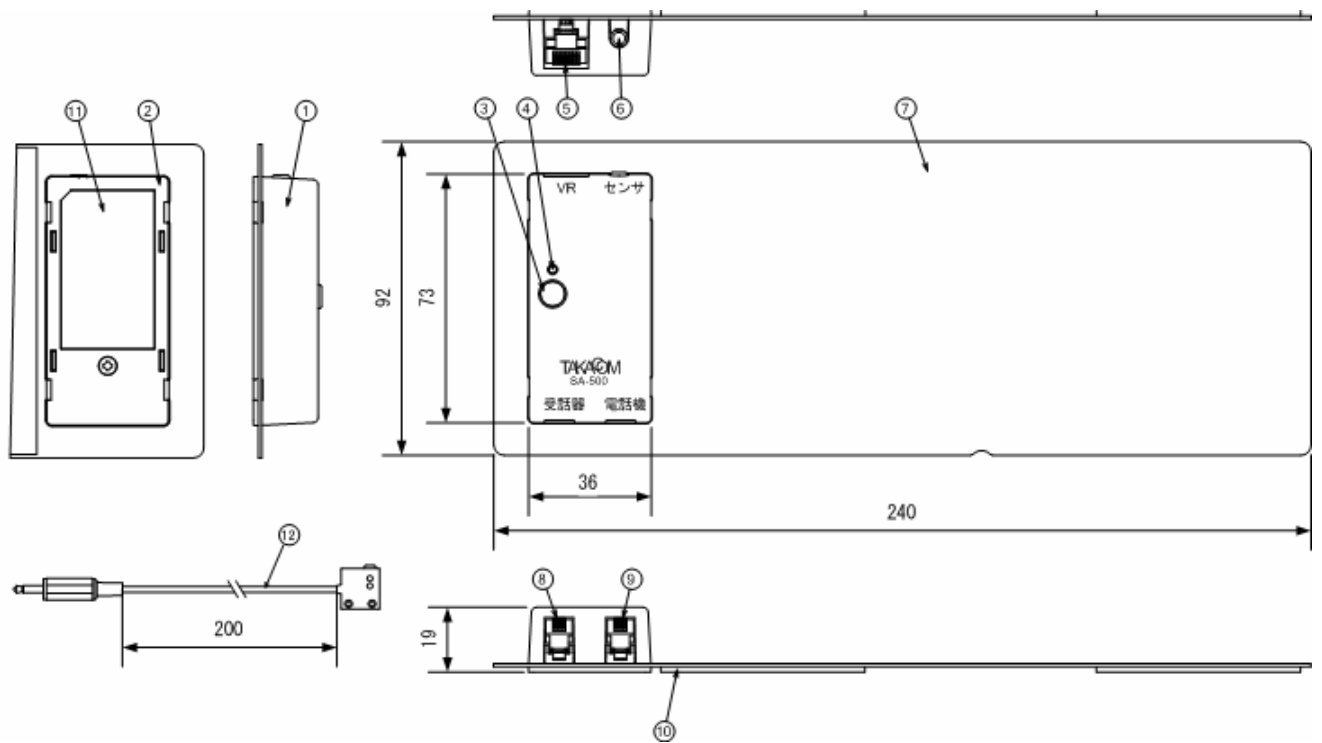
主な仕様

| | |
|------------|-------------------------------|
| 本体寸法 | (幅)36mm × (奥行)73mm × (高さ)19mm |
| 本体質量 | 約39g(添付品含まず) |

添付品

| | |
|------------------|---|
| 本体固定版 | 1 |
| センサ | 1 |
| コードクランプ | 1 |
| モジュラーコード | 1 |
| 取扱説明書(保証書) | 1 |

外観図



| 番号 | 名称 | 番号 | 名称 |
|----|-----------|----|-----------|
| 1 | ケーストップ | 7 | 本体固定版 |
| 2 | ケースボトム | 8 | 受話器接続ジャック |
| 3 | 録音ボタン | 9 | 電話機接続ジャック |
| 4 | 録音ランプ | 10 | クッション |
| 5 | VR接続ジャック | 11 | メイパン |
| 6 | センサ接続ジャック | 12 | センサ |